

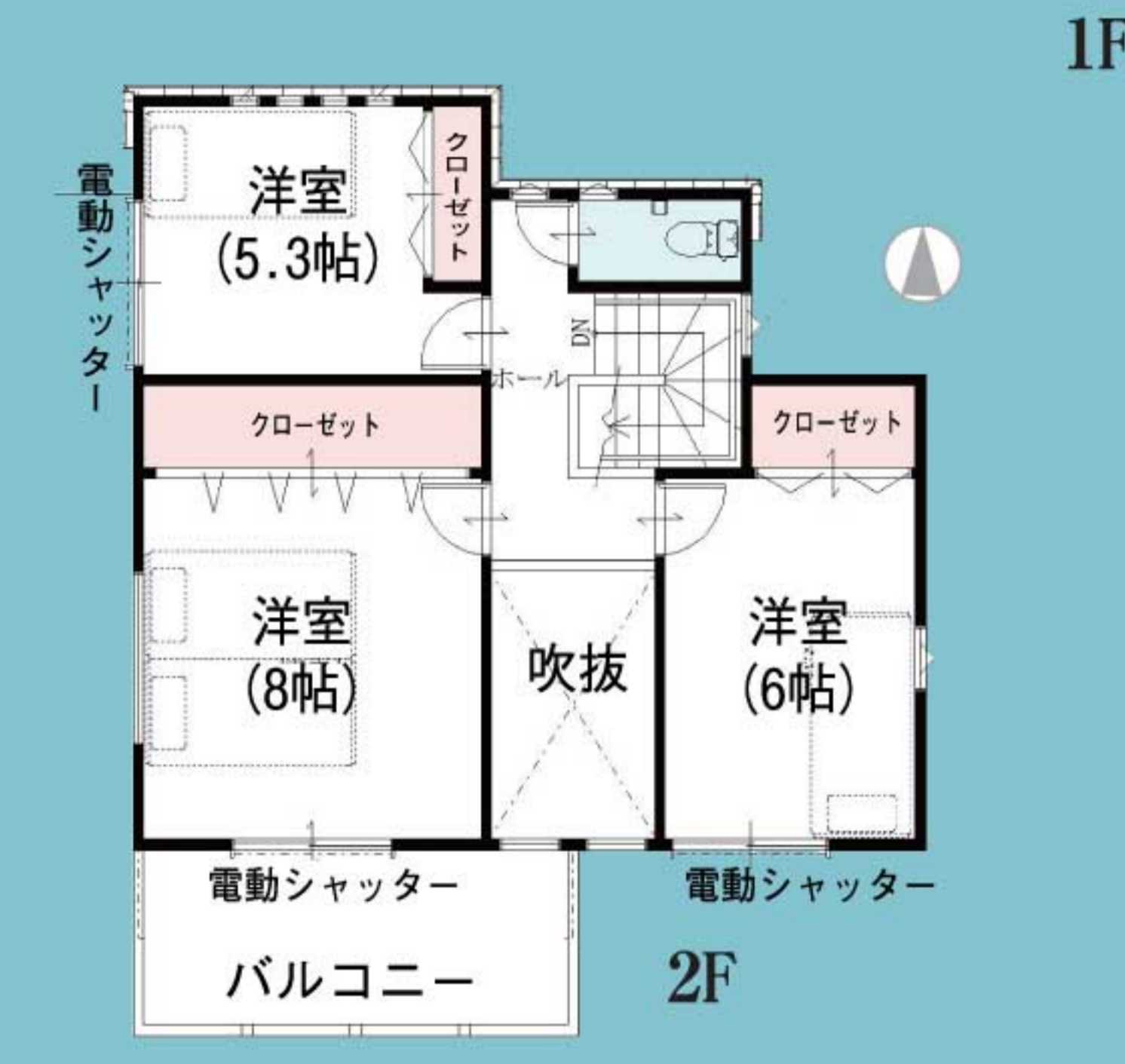


魅力あふれるこだわりのプラン

全棟敷地**145㎡**以上 庭付き 駐車場**2台**以上 リビングダイニング**床暖房**

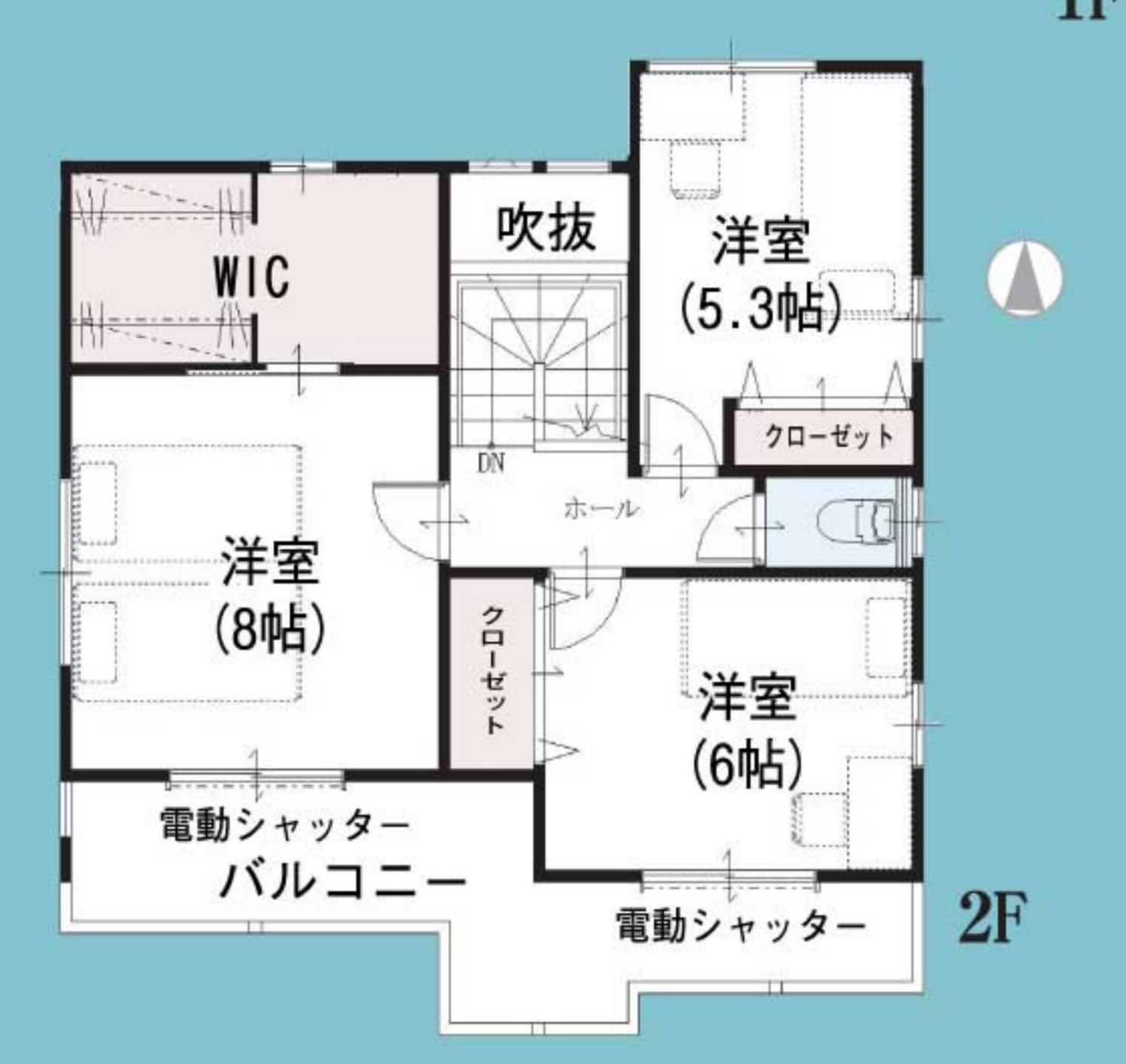
2-2号棟 4LDK

土地/145.12㎡(43.89坪)
建物/109.30㎡(33.05坪)



2-25号棟 4LDK

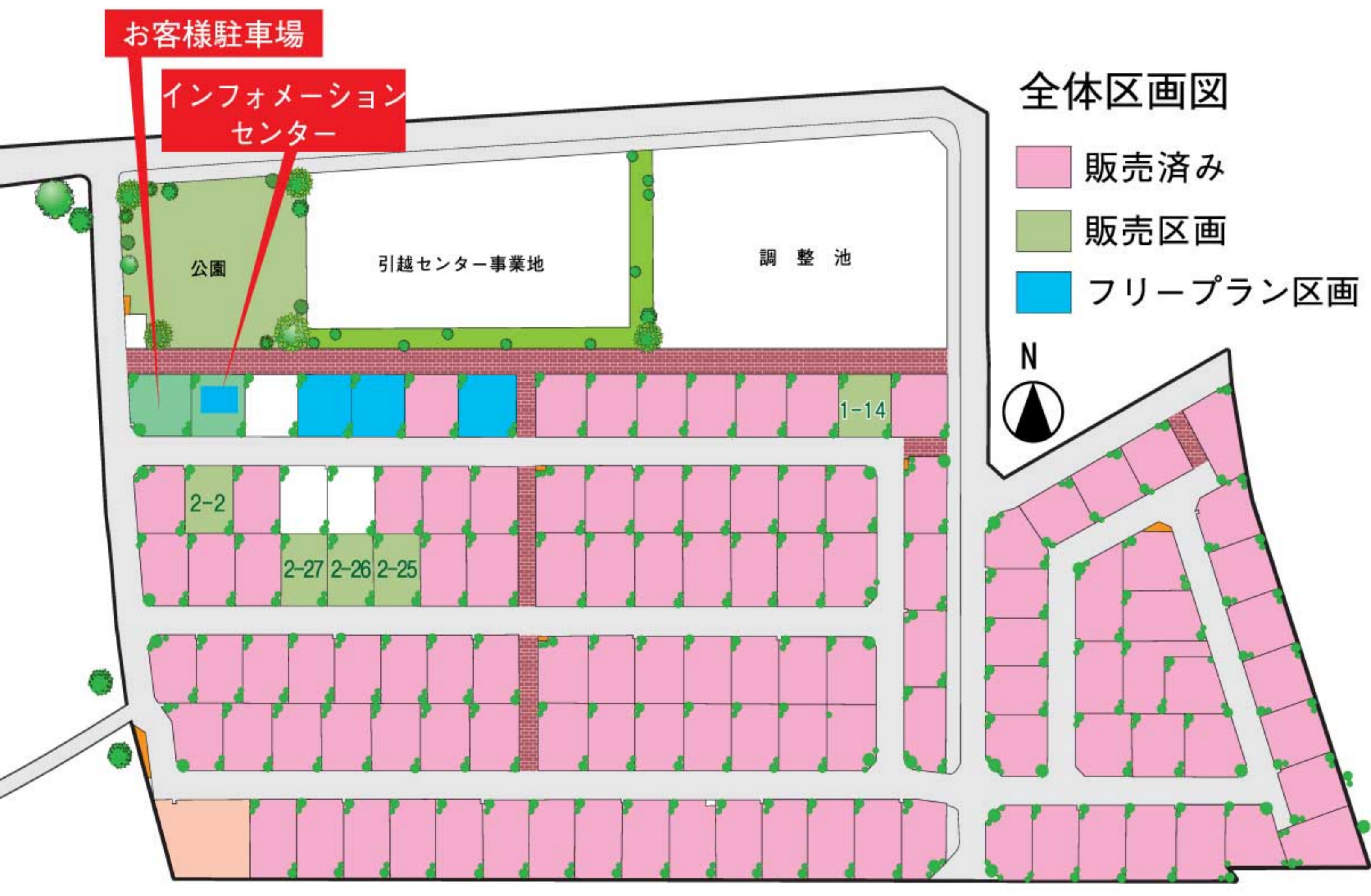
土地/150.78㎡(45.61坪)
建物/115.92㎡(35.05坪)



充実の標準仕様

- LD床暖房
- 全居室照明器具付
- TVモニターインターホン
- 電動シャッター1F・2F
- 浴室換気乾燥暖房付
- システム食器棚
- 食洗機
- ご入居後安心のサポート

村上東小・村上東中学区域



エキシービレッジ勝田台: 物件概要 ■所在地: 千葉県八千代市上高野字細田1540-55他 ■交通: 東葉高速鉄道始発「東葉勝田台」駅徒歩15分・東葉高速鉄道「村上」駅徒歩15分・京成電鉄「勝田台」駅徒歩17分 ■今回販売棟数: 5棟 ■間取り: 4LDK他 ■構造: 木造瓦葺2階建 ■敷地面積: 145.12㎡(約43.89坪)~150.78㎡(45.61坪) ■建物面積: 108.15㎡(約32.70坪)~118.41㎡(35.41坪) ■新築分譲価格帯: 3,280万円(税込)~3,780万円(税込) ※表示の新築分譲価格には水道負担金及びCATV加入料が含まれております。 ■建築確認番号: 第09UD12C建00300号他 ■地目: 宅地 ■用途地域: 第一種住居地域/工業地域 ■建ぺい率: 60% ■容積率: 200% ■道路: アスファルト舗装6m公道 ■施設・設備: (上水道)/公営水道、(汚水・雑排水)/公共下水、(雨水)/側溝、(電気)/東京電力、(ガス)/都市ガス(大多喜ガス)、(その他)/ゴミ集積所 ■設備施設負担金: 無 ■CATV使用料: 月額4,179円(税込) ■取引形態: 売主 ■広告有効期限: 平成22年12月末日

Exy village オープンハウス

ガレージのある家

3号棟-4LDK

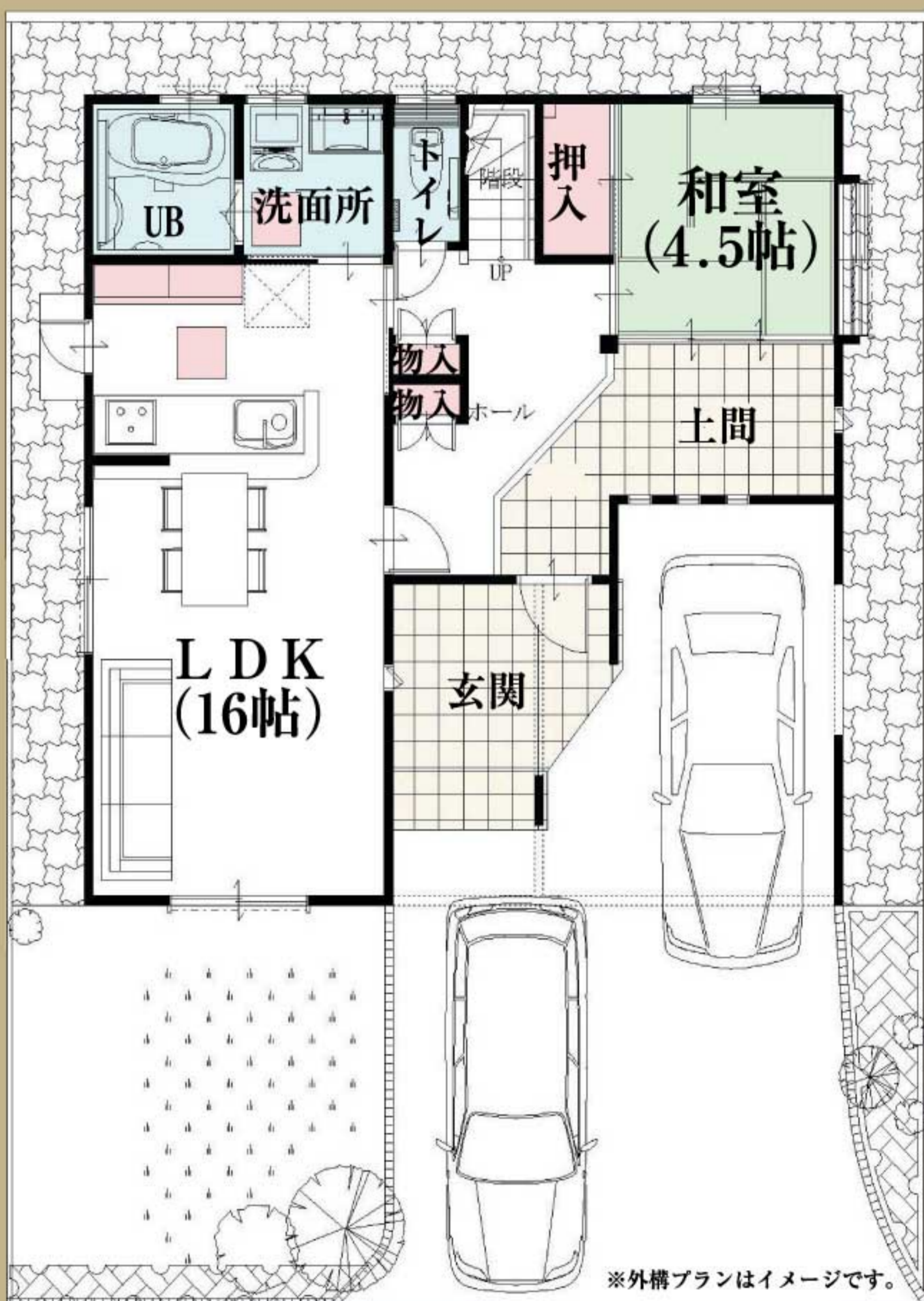
【土地面積】165.46㎡(約50.05坪)
【建物面積】123.58㎡(約37.37坪)



土地50坪の広々敷地!
大切な構造材だから
「国産100%」

南向き!
日当たり良好!

新築価格
2,380万円(税込)



土間スペースは、昔ながらの使い方はもちろん、玄関にある雑多な物を置く多目的スペースとして利用も便利です。



月々支払い **70,277円**
【頭金0円・ボーナス0円】

借入期間 35年(420回) 年利 1.275%(変動金利)
お客様の諸事情により金利が変わる場合がございます。詳しくは担当営業におたずねください。又、上記金額の他に別途諸費用がかかります。

エキシービレッジ八千代ゆめみ野: 物件概要 ■所在地: 千葉県八千代市上高野字白幡661番1他 ■交通: 東葉高速勝田台駅〜バス6分〜上高野十字路徒歩6分 ■区画数: 全8区画 ■今回販売: 3区画 4LDK ■開発面積: 1842.08㎡ ■開発許可番号: 平成19年11月21日 八千代市都市せいび指令第2-28号 ■建築確認番号: 千葉住第0805098号 ■土地面積: 165.46㎡(50.05坪) ■123.58㎡(37.37坪) ■用途地域: 調整区域 ■建ぺい率: 60% ■容積率: 200% ■地目: 山林 ■道路: 市道5m ■敷地権利: 所有権 ■施設: (上水道)公営水道、(汚水・雑排水)浄化槽、(ガス)プロパンガス、東京電力 ■取引形態: 売主 ■広告有効期限: 平成22年12月末日

カーナビをご利用の方は「千葉県八千代市上高野662」と入力してください。