

新/発/表

今週の土・日
am10:00~pm5:00

総天然木の家 モデルハウス公開中



樹齢300年の無垢赤松材
特許技術の乾燥で変形無し



天井高2.4mの住宅と比べ同じ床面積でも空間の広さ(体積)は1.5倍
五感に響き、癒す木組みの大空間を実現。
床と天井の湿度差はわずか3℃!!

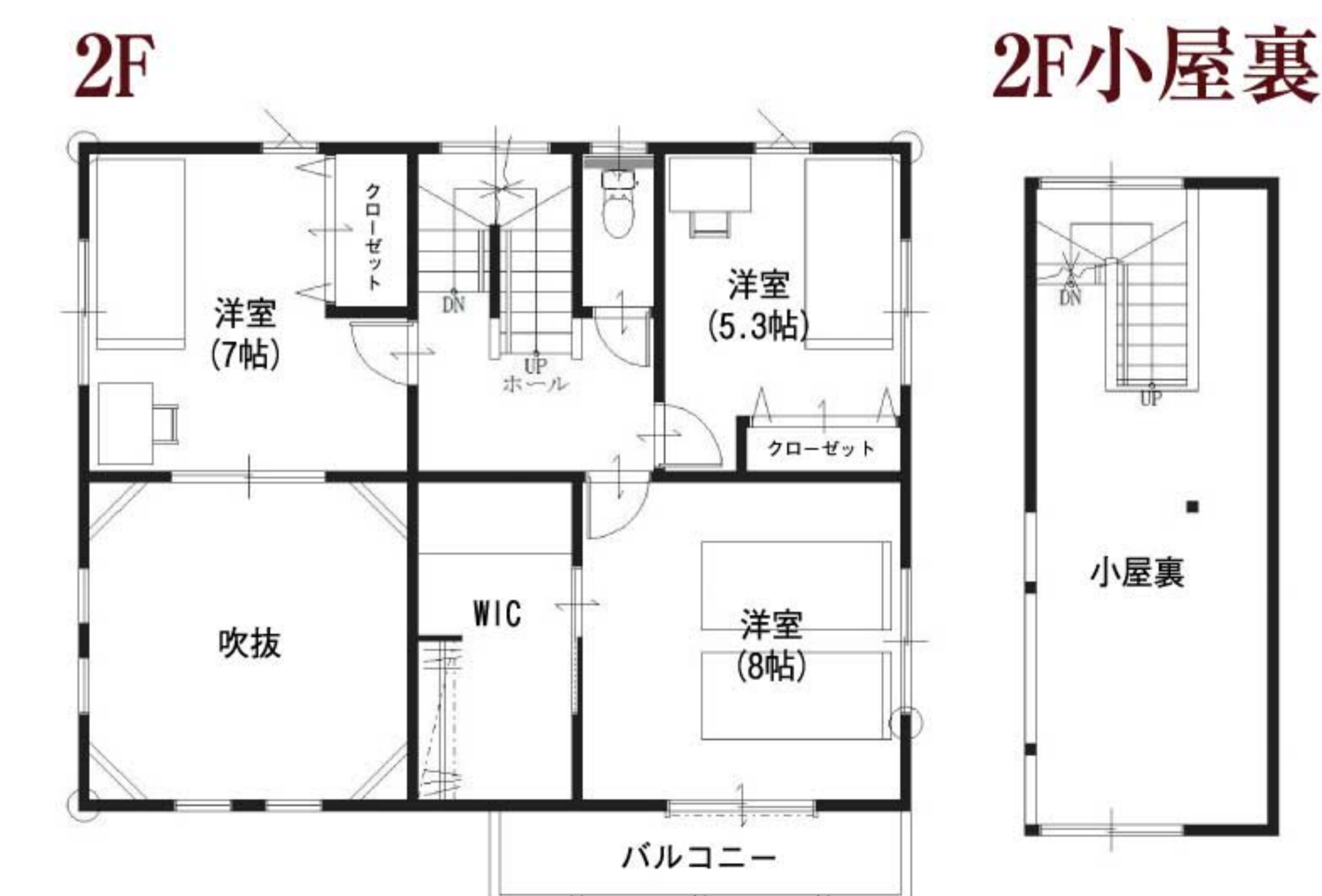
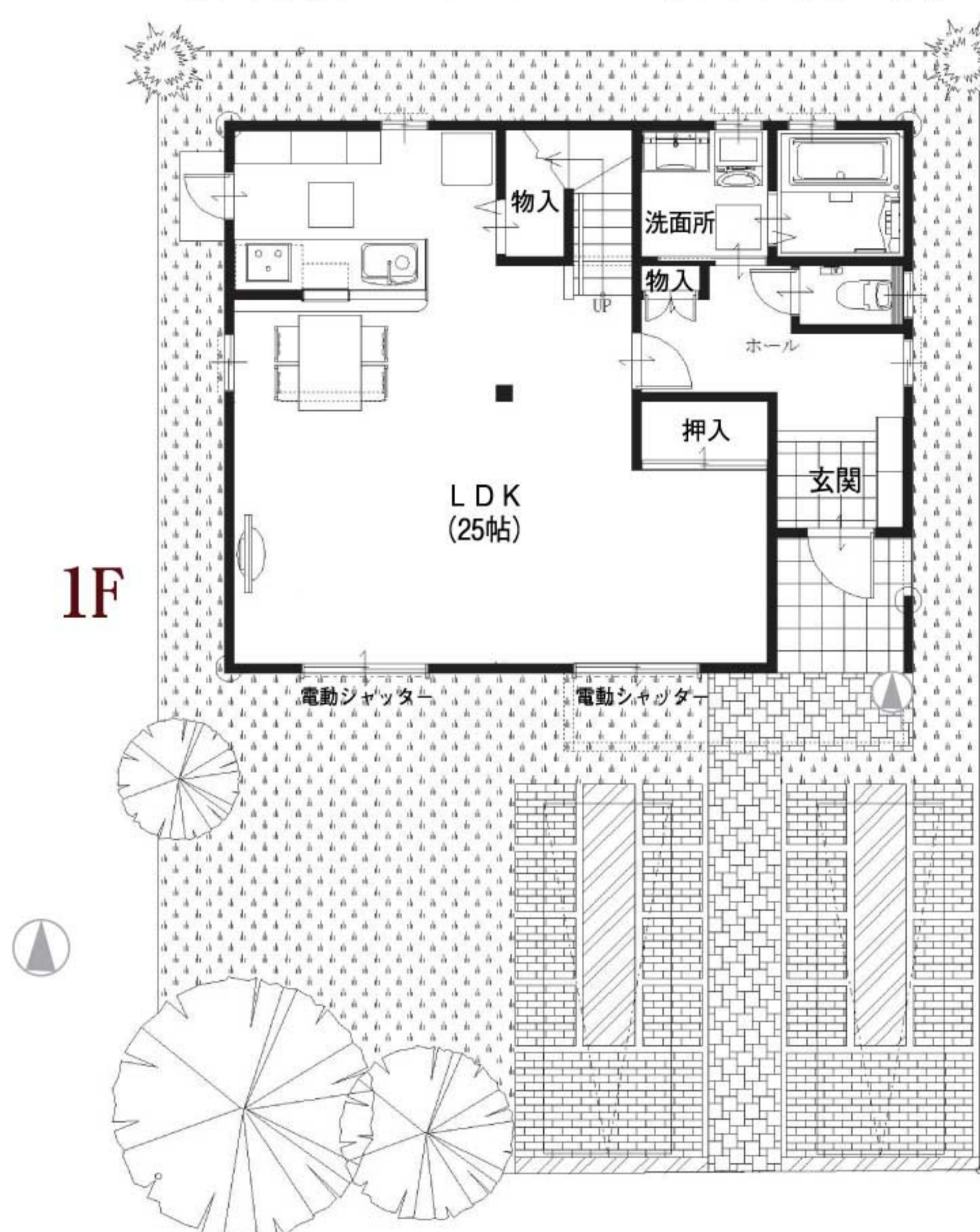
冬でも床はあたたか。スリッパいらず
結露の心配一切無し。

ものづくりの魂と匠の職人技

~SATO~

「郷の家」

土地/165.55㎡(50.07坪)
建物/115.92㎡(36.05坪)



所在地

Exy village四街道
~食育の郷~
の隣です
詳しい地図は裏面に

子供は元気にすくすくと、大人は心癒される暮らしを実現します

癒しの幸福感を体感ください

【健康】 天然無垢材 30mm厚

冬は暖かく、夏は心地よい
天然無垢材30mm厚の床材を使用しています。

【空間】 癒しの 勾配天井

子供が元気にすくすくと、
大人は心癒される暮らしを実現します。

お気軽にお問合せください

0120-67-0235

大東建設株式会社

大東建設 千葉 [検索 Click](#)

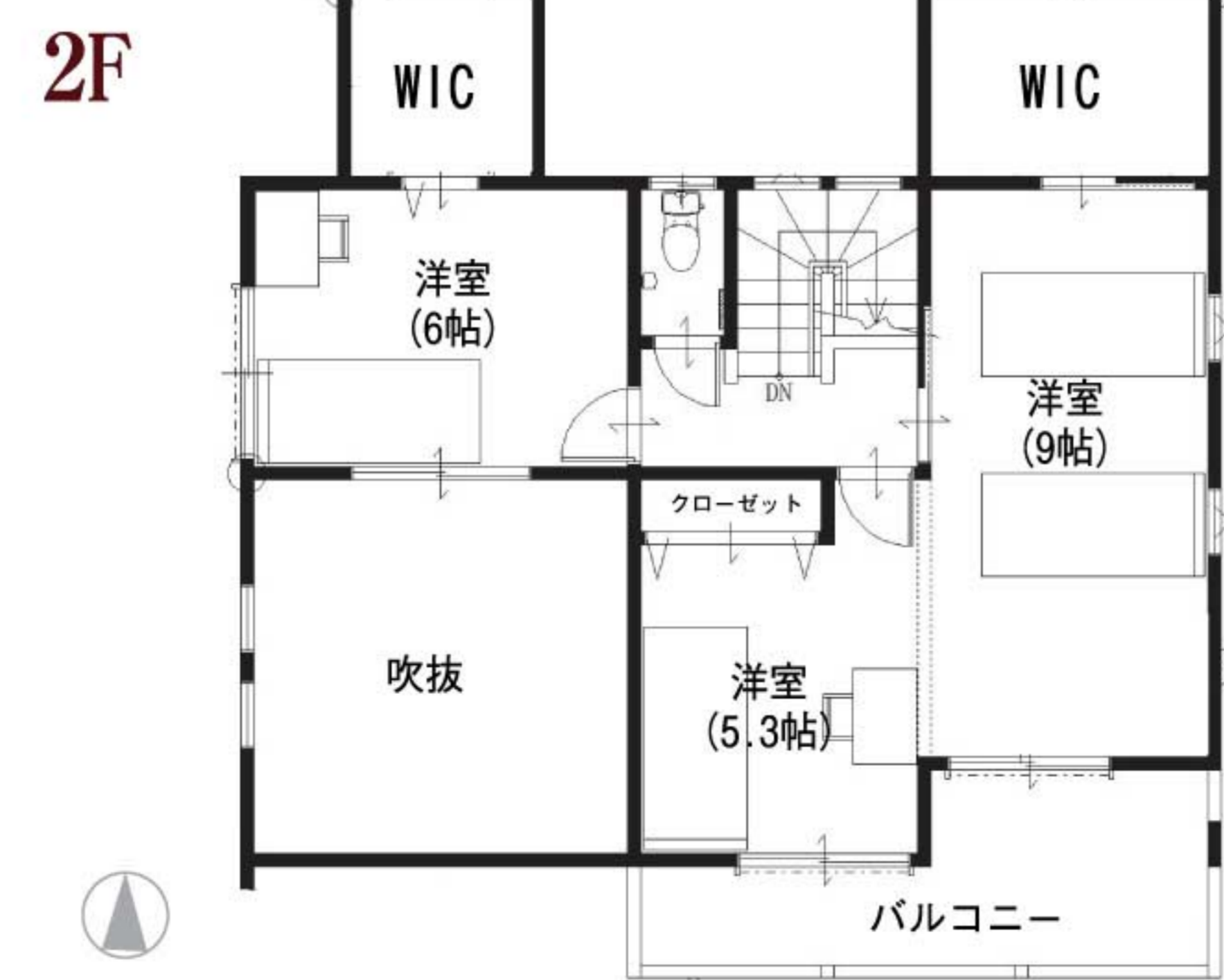
今週 **土**・**日** 新築分譲1棟・販売開始! 即入居可能!



Exy village四街道
～食育の郷・1号棟～

土地/167.21㎡ (50.58坪)

建物/119.24㎡ (36.06坪)



木の温もりが
気持ちいい家

充実の標準仕様(リビングダイニング・エアコン付き)



新築
価格 **2,780** (税込)
万円



エキシービレッジ四街道: 物件概要 ■所在地:千葉県四街道市鹿放ヶ丘490-16 ■交通: JR総武本線「稲毛」バス6分・「山王病院入口」徒歩6分 ■今回販売棟数: 2棟 ■間取り: 4LDK ■構造: 木造瓦葺2階建 ■敷地面積: 165.55㎡ (約50.07坪) ~ 167.21㎡ (50.58坪) ■建物面積: 115.92㎡ (約35.05坪) ~ 119.24㎡ (36.06坪) ■新築分譲価格帯: 2,780万円 (税込) ※別途水道負担金283,500 (税込) ■建築確認番号: 第10UD12C建02186号他 ■地目: 宅地 ■用途地域: 用途地域の指定なし ■建ぺい率: 50% ■容積率: 100% ■道路: アスファルト舗装6m公道 ■施設・設備: (上水道)/公営水道、(汚水・雑排水)/浄化槽、(雨水)/側溝、(電気)/東京電力、(ガス)/都市ガス(東京ガス)、(その他)/ゴミ集積所 ■取引形態: 売主 ■広告有効期限: 平成24年1月末日

大東建設株式会社 お気軽にお問合せください ☎ 0120-67-0235

http://www.d10.co.jp

〒285-0846 千葉県佐倉市上野558-1 ■(株)全国宅地建物取引協会加盟 ■(社)首都圏不動産公正取引協議会加盟 ■宅建業免許/千葉県知事(8)第7844号 ■建設業許可/千葉県知事(般-22)第13000号